

Becker – Schotpoort Logistics

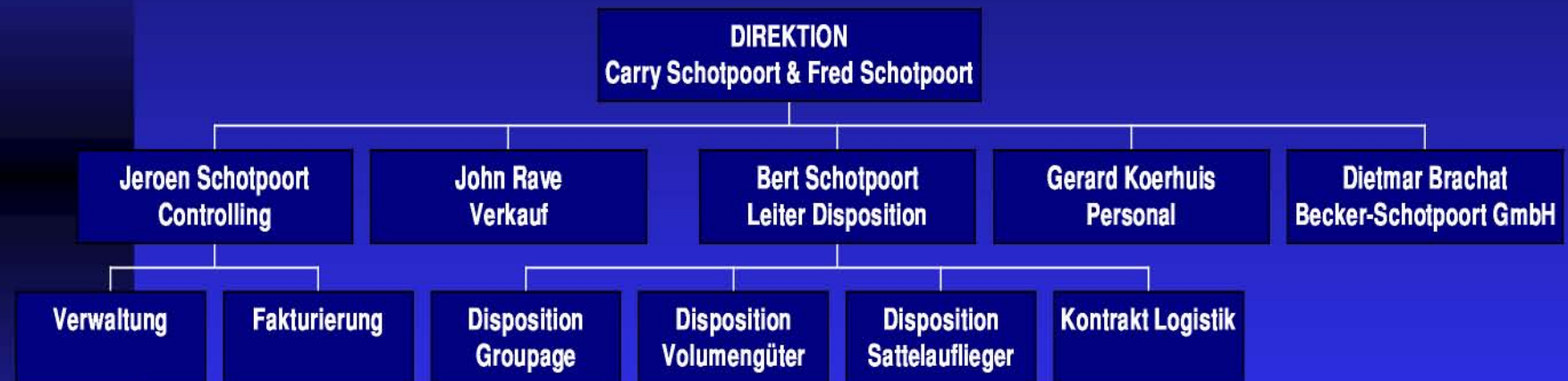


Organisation

- Stammhaus
 - Eerbeek/NL
- Niederlassungen
 - Doetinchem/NL
 - Wörrstadt/D
- Stütz- und Wechsellpunkte
 - Gemert/NL
 - Bobfingen/D
 - Elsfleth/D
 - Wellen/B
 - Meyzieu/F



Organigramm



Kennzahlen 2004



Mitarbeiter
135



Warehouse
15.000 m²



8 Standorte in Europa



Volumenhänger und Auflieger
320



Umsatz
20 Millionen



Ziehende Einheiten
110



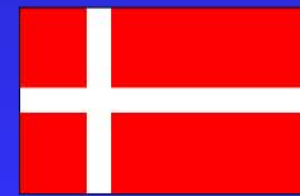
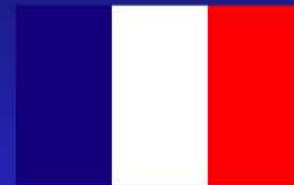
Supply Chain Management
2 Stützpunkte

Allgemein

- ISO-9001
- Kundenorientierte Firmenphilosophie
- Schlanke Organisation
- Mitglied im "Deutschen Speditions- und Logistikverband"
- Umweltprogramme
- Interne Fahrerschulung und Sicherheitsausbildung

Leistungen

- Komplett-Ladungen
- Teil-Ladungen
- Volumen-Transporte
- Paletten Distribution
- Internationale Groupage
- Luft- & Seefrachten
- Kurierservice
- Warehousing (SCM)
- Kontraktlogistik
- Dieseltankstelle



Warehousing

- Bestandsführung / Bevorratung
 - Qualitätskontrolle
 - Fifo
- Barcode
- Umschlag
 - Blocklager
 - Regallager
- Montagedienste
- Zollabfertigung
- Verpacken & Umpacken
- Orderpicking
- Palettisieren
- 24-Stunden Service



Unsere LKW-Flotte

<input type="checkbox"/> Volumen-Wechselbrücken	120 m ³
<input type="checkbox"/> Volumentrailer	100 m ³
<input type="checkbox"/> Trailer	88 m ³

- Tautliner
- Joloda-System
- Schiebedach

- Telefon
- Bord-Computer
- Navigation
- Satellitenverbindung



Tracking & Tracing

- Lkw ausgerüstet mit Satellitenverbindung
- 24-Stündige GPS/GPRS Überwachung
- Tracking & Tracing via Internet

Zukunft

- Erweiterung Warehousing
- Erweiterung Kontraktlogistik
- Ausbau des Fuhrparks