

Stahlwerk

Metalldesign GmbH



Edelstahl in Perfektion

Das *Stahlwerk*

Gegründet im Jahr 2003

Angefangen mit 3 Mitarbeitern – heute 23 Mitarbeiter

Kreativschlosserei mit Ausstellungsobjekten

Anschaffung von Maschinen und Geräten zur qualitativen Bearbeitung von Stahl

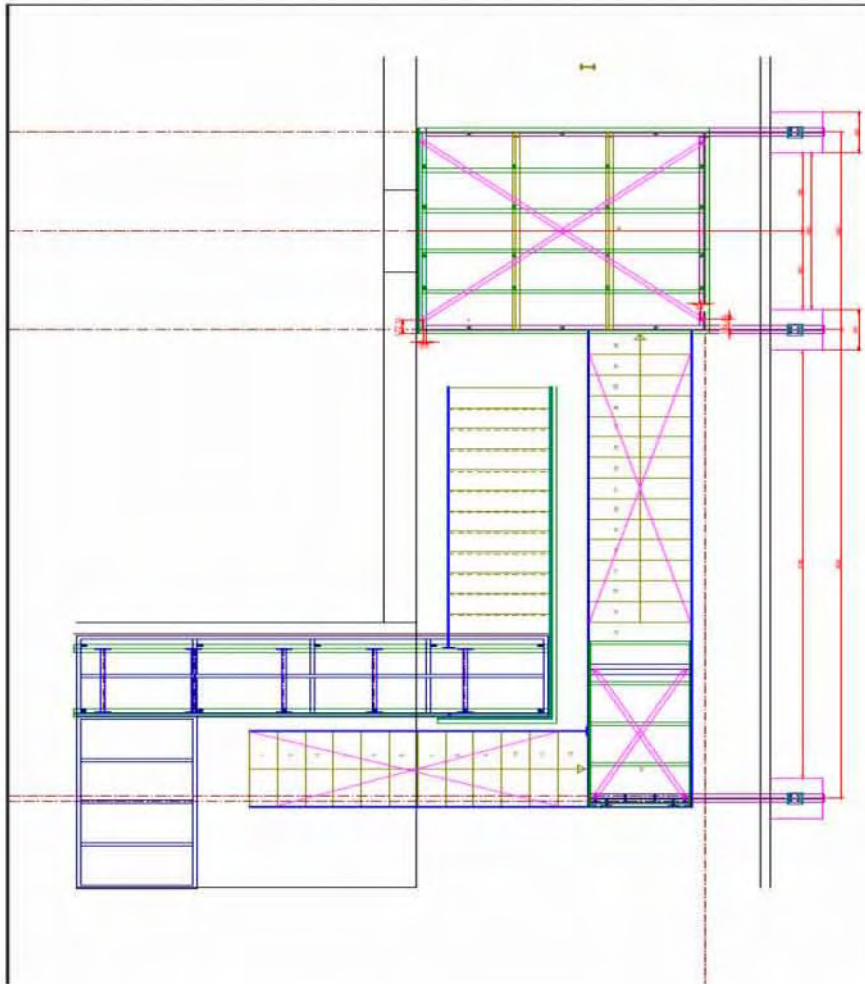
Entwicklung von außergewöhnlichen Designs

HIER EINIGE DESIGNBEISPIELE





UNSERE SCHWERPUNKTE



Planung

- Kundengespräch
- Aufmaß
- Detaillierte Zeichnung mit CAD Programm
- Ausführungsdetails
- Produktion & Montage

UNSERE SCHWERPUNKTE



Herstellung

- Produktion in getrennten Hallen
- Fachpersonal
- Schweißfachbetrieb nach DIN 18800

UNSERE SCHWERPUNKTE



Montage

- Montagetermine einhalten
- Detaillierte Montagepläne
- Fahrzeuge mit sämtlichen Werkzeugen ausgestattet
- LKW mit Kranwagen
- Montageabnahme

UNSER HÖCHSTES GUT

Unsere Mitarbeiter



- Das Team besteht aus qualifiziertem Fachpersonal : Meister, Metallbauer, Bürofachangestellte und Auszubildenden, aber auch schwer Vermittelbaren geben wir eine Chance
- Es finden regelmäßig Personalschulungen statt
- Mitarbeitermotivierung durch regelmäßige Gehaltserhöhungen und Lob
- Persönlicher Umgang durch z.B. wöchentliche Teamgespräche und Grillabende
- Hilfestellung bei privaten Problemen/ Angelegenheiten

DAS GEHEIMNIS UNSERES ERFOLGES

Erscheinungsbild

- Große Internetpräsenz
- Einheitliche-/Gepflegte Arbeitskleidung
- Gepflegte Firmenfahrzeuge mit ansprechender Motivwerbung
- Saubere Arbeit auf der Baustelle
- Ausstellungsräume



Umgang mit Kunden

Schnelles Handeln

Einhalten von Terminabsprachen

Perfekter Ablauf

Service

Ausgefallene und moderne Designs

- Umsetzung auch schwierigster Wünsche
- Immer auf der suche nach neuen Materialien und neuen Designs
- Erweiterung der Produktpalette



Öffentlichkeitsarbeit/Werbung

Mund zu Mund Empfehlungen

Medien Präsenz(TV Beiträge, Zeitungsartikel)

**Gewinner des Wirtschaftspreises
„ Regio Effekt Unternehmen des Jahres 2007“**

Nominiert für die Oskar-Patzelt Wirtschaftspreis

AUSSTELLUNG



EQUIPMENT DER GETRENNTEN PRODUKTION

- Abkantpresse
- Tafelschere
- Doppelgehrungssäge
- Fräsmaschine
- Bandsäge mit automatischen Vorschub
- Stanze
- Drehbank



EQUIPMENT DER PRODUKTION

- Fräße
- WIK Schweißanlagen
- Kreissäge
- Poliermaschine
- Bolzenschweißgerät



EQUIPMENT DER PRODUKTION

EDV Anlagen

Laptops

Großkopierer

Kommunikationsgeräte

Firmen Handys

- Bild Büroräume



EVENTS 2010

Metallbauwochenende
für Frauen

Sommerfest 2010

