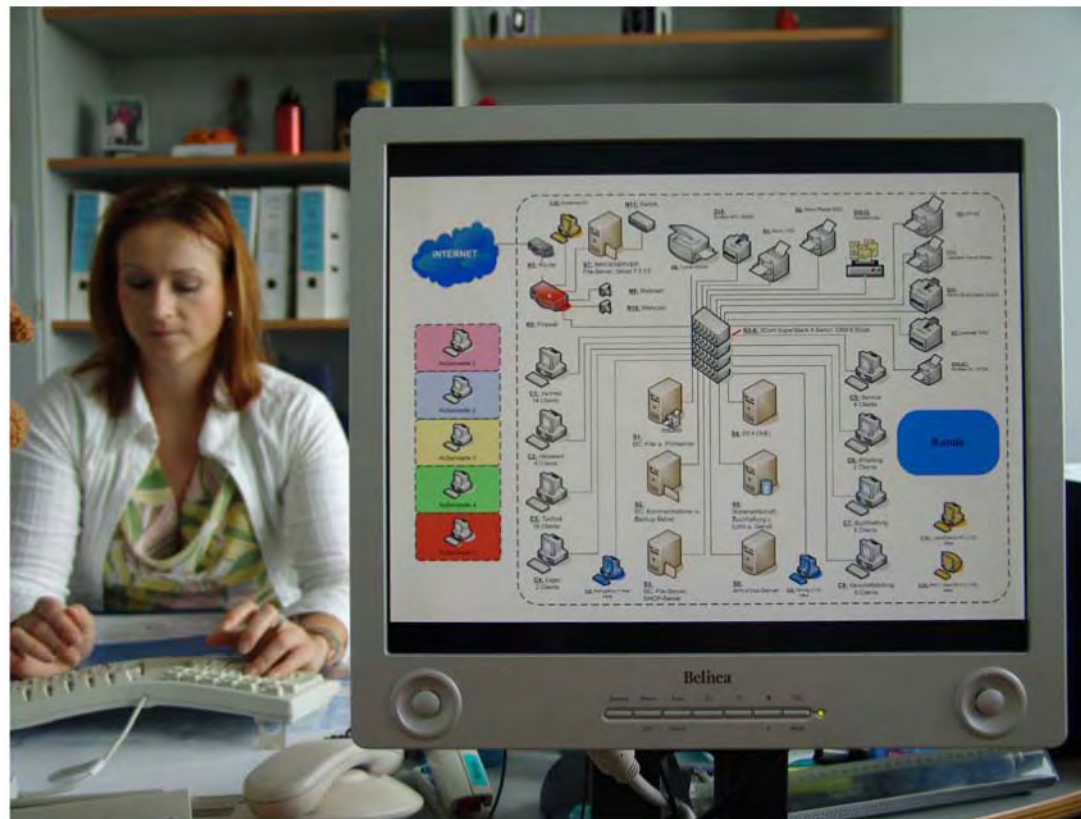


WAS EIN ARBEITSPLATZ WIRKLICH KOSTET!



Alles eine Frage des Preises?

The screenshot shows the Plus.de website interface. At the top, there's a navigation bar with the 'Plus' logo and several promotional banners for 'Filialangebote' (store offers) with dates from April to May 2006, and 'Nächste Woche' (next week) and 'Online Specials'. Below this is a search bar and a vertical sidebar with categories like 'Kids & Co', 'Reisen', 'Auktionen', 'Fußball', 'Puzzel', 'Digitaler Film', 'Handyfun', 'NEU Spiele', and 'Newsletters'. The main content area features a large image of a PC system (tower, monitor, keyboard, mouse, printer) with a '19 Zoll' (19 inch) monitor. To the right of the main image are four smaller thumbnail images of different PC configurations. Below the main image, the text reads 'PC-Komplett-System' with a price tag of '799.-'. A blue starburst icon says 'Online Special'. Below the price, it says 'inkl. MwSt. 16%' and 'Unverbindliche Preisempfehlung des Herstellers: 899,- €'. A note at the bottom left of the product area says 'Versandkosten pro Bestellung 3,95 €'. On the right side of the page, there's a shopping cart summary table.

Produkt	Preis €
Anzahl	0 0,00
Summe	0,00

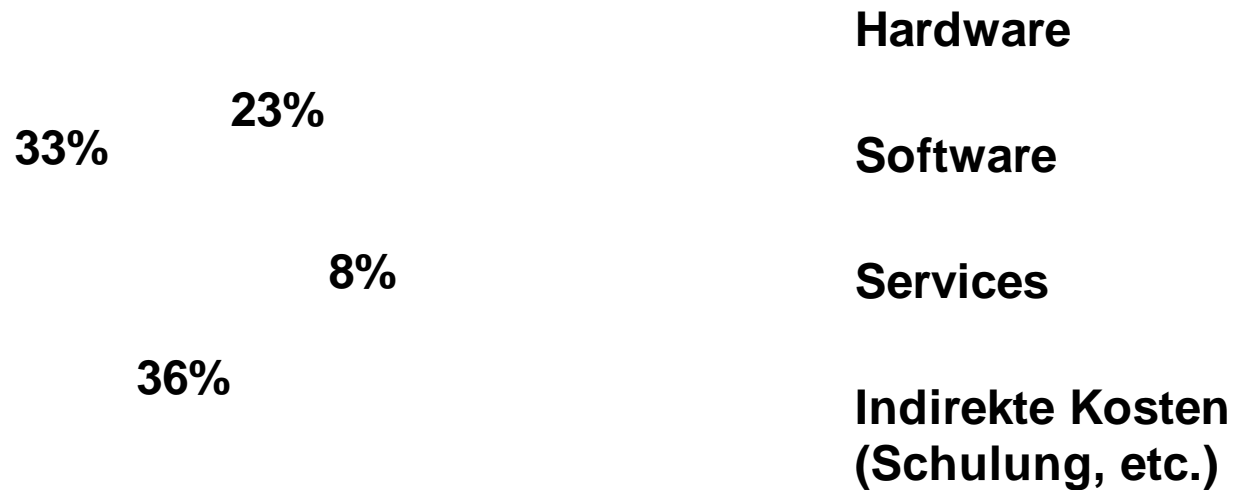
Alle Preise inkl. gesetzl. MwSt. und zzgl. Ld.R. 3,95 € Versandkosten

Druckansicht

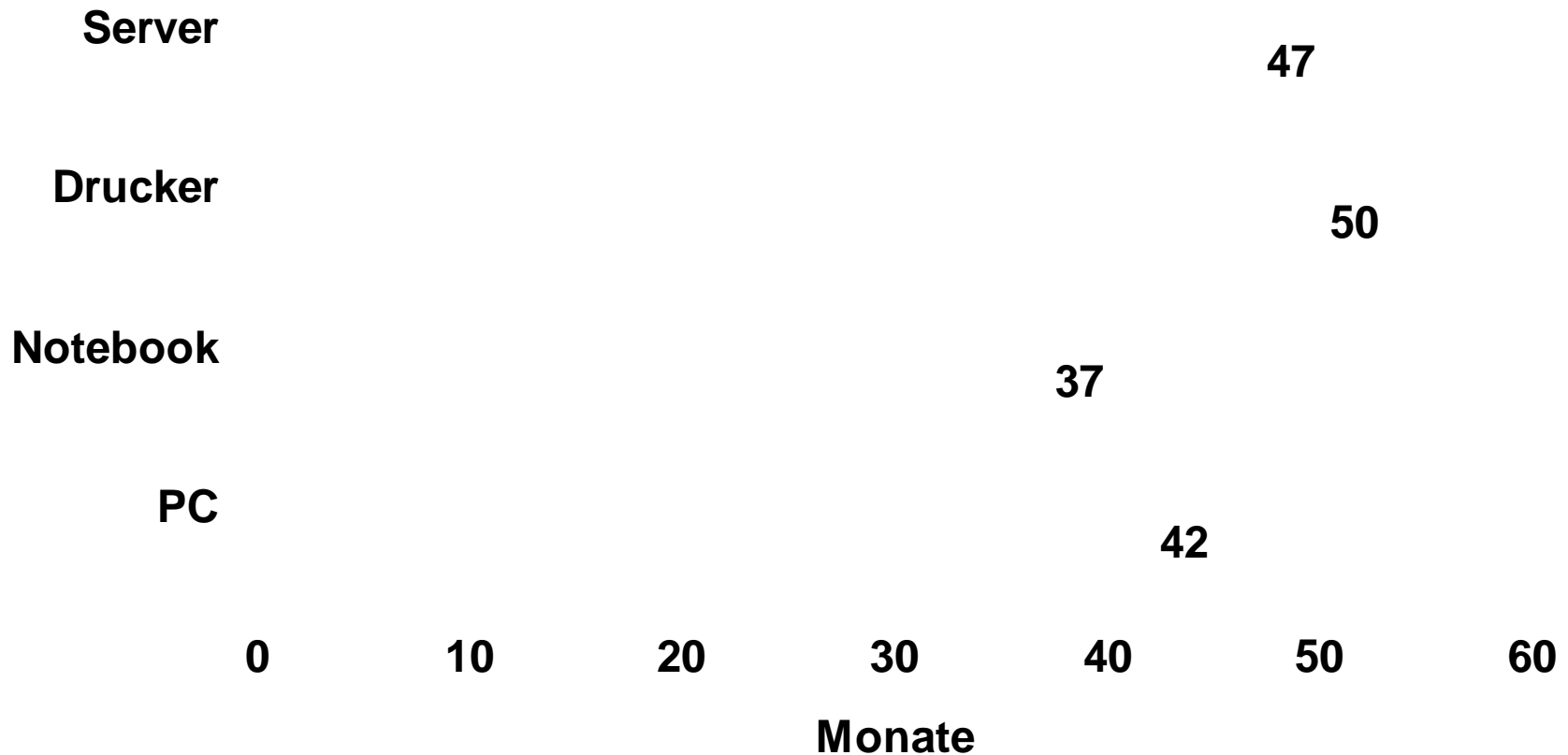


Kosten eines PC-Arbeitsplatzes

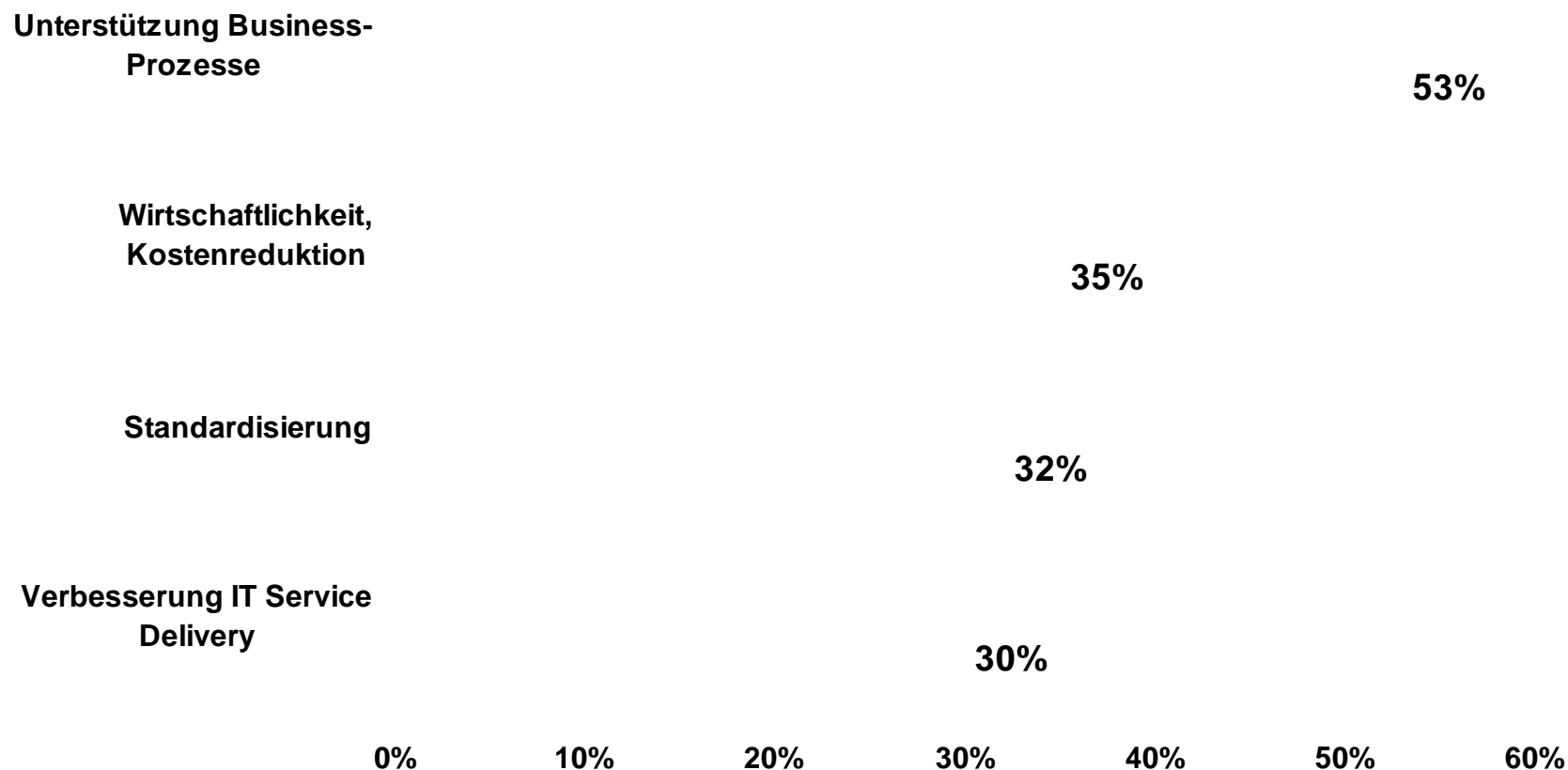
Kosten eines Arbeitsplatzes in EUR inkl. aller notwendigen Software, Netzinfrastruktur, Instandhaltung/Systemmanagement



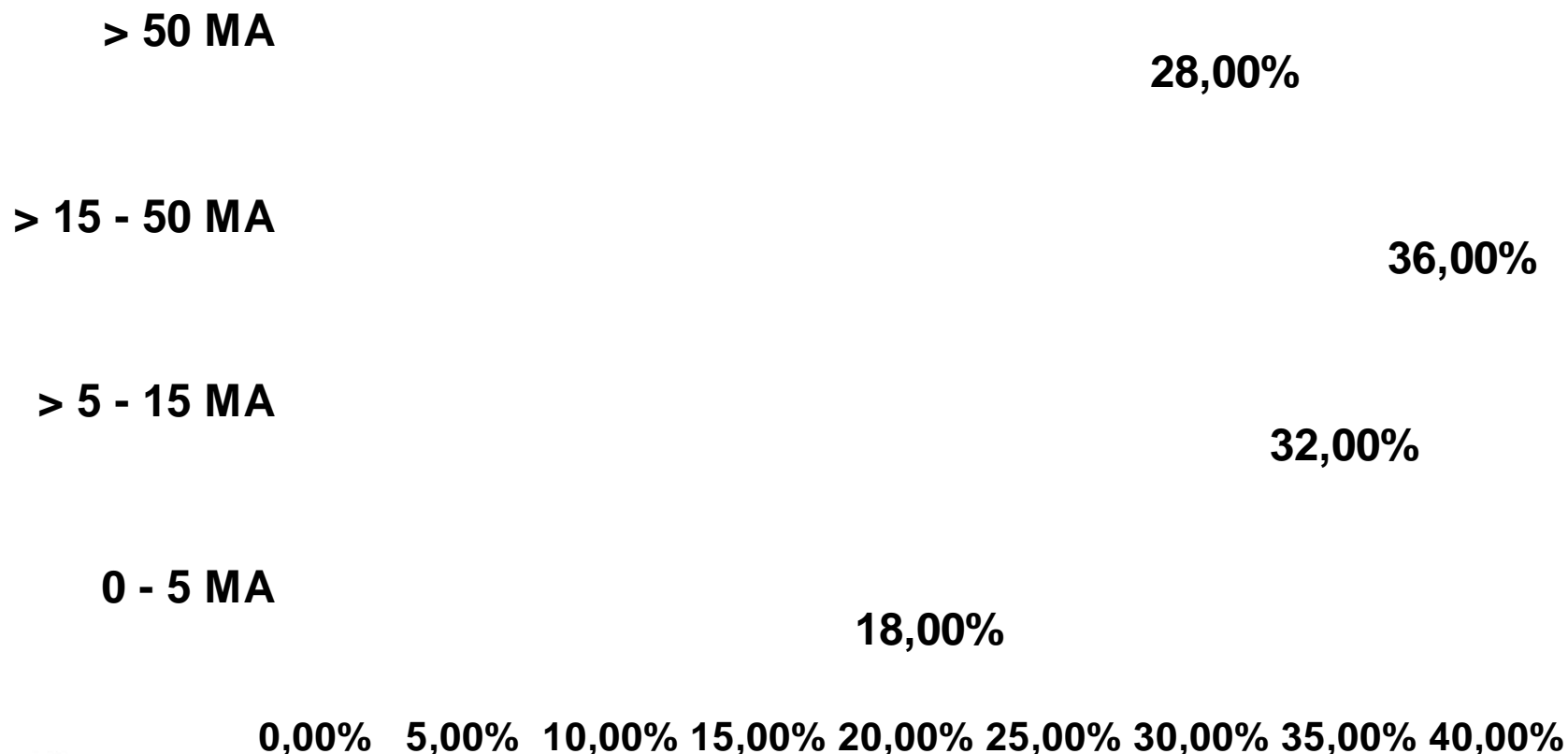
Durchschnittliche Nutzungsdauer der IT-Infrastruktur in Monaten



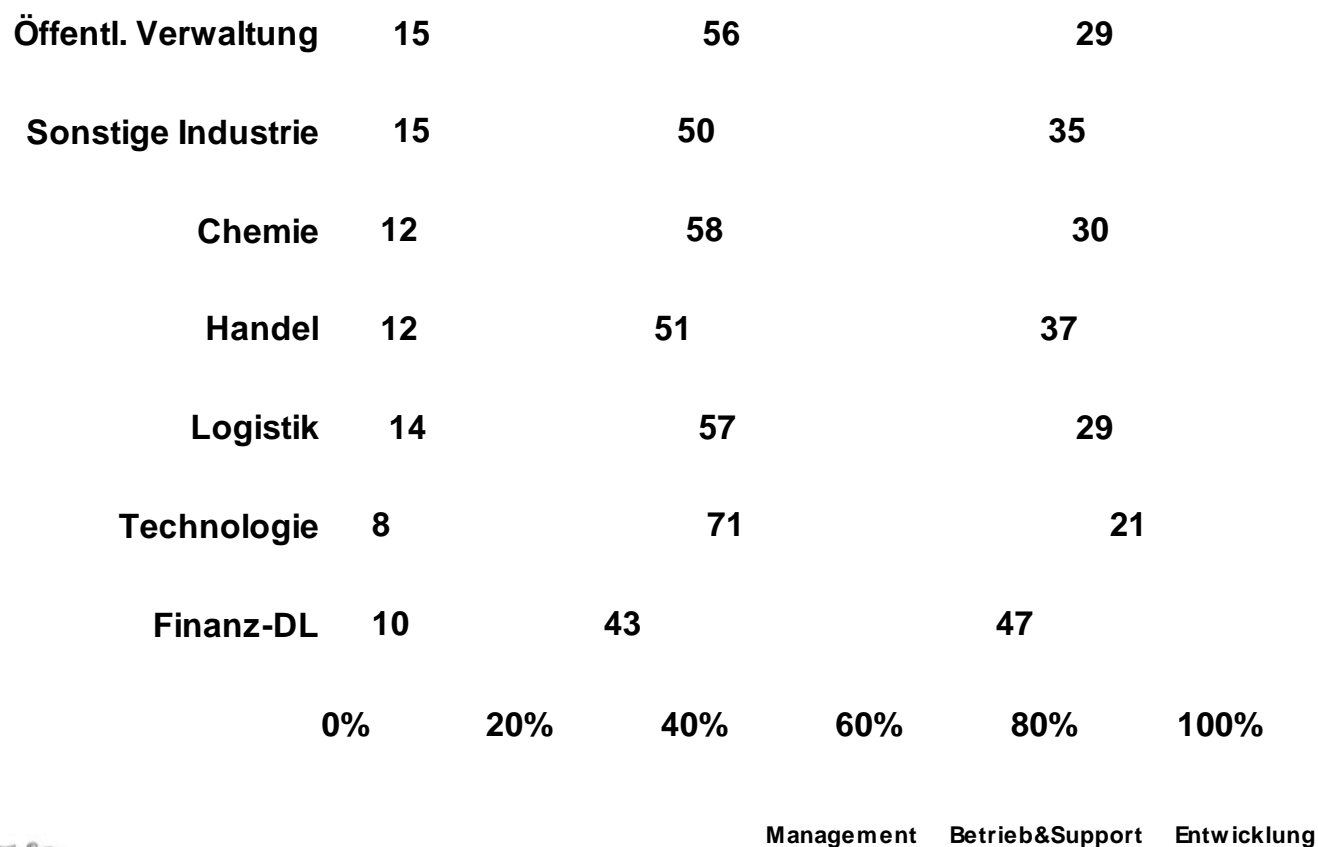
Die wichtigsten strategischen IT-Ziele



Anteil der IT-Mitarbeiter an der Gesamtmitarbeiterzahl, bezogen auf die Unternehmensgrösse



Einsatz von internen IT-Mitarbeitern, gegliedert nach Branchen



Einfluss / Auswirkungen der IT auf die Unternehmensentwicklung

